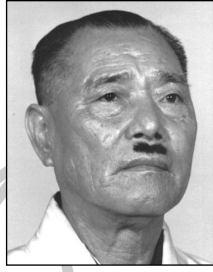
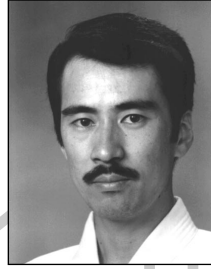
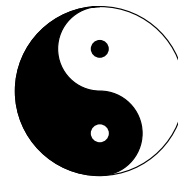


CHITO-RYU MONTREAL

Japan



O SENSEI
Sensei Dr Chitose, 10° dan
fondateur du karaté Chito-Ryu
1898 - 1984



SOKE - Sensei Chitose
Instructeur suprême Japon

Sensei Masami Tsuruoka
Père du karaté au Canada et
Directeur technique en Chito-Ryu
de 1958 à 1979

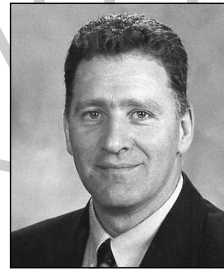
Tran Quang Ba

Gilles Rhéaume

Canada



Sensei Y. Higashi, 9° dan, Hanshi
Instructeur suprême
Chito-Ryu Canada



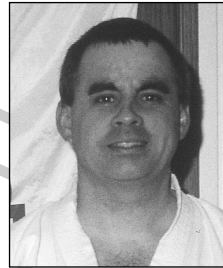
Sensei Jean-Noël Blanchette, 6° dan, Renshi,
actuellement Kancho du style
Shinbuha Chito-Ryu Karate-Do

Sensei Mike Litwin

Québec



Sensei Earl Robertson, 4° dan, Shidoïn
actuellement Kancho et directeur de
Yoshukan Karate Association



Sensei Peter Berg, 3° dan



Sensei Thierry Debeur, 4° dan, Shihan
Instructeur chef, dojo Chito-Ryu Montréal
Président Chito-Ryu Québec
Membre du directoire Chito-Ryu Canada



Jocelyn Debeur, 3° dan, Shidoïn
Instructeur chef, dojo Fudoshin
et trésorier Chito-Ryu Québec

Dojo
Chito-Ryu Montréal

モントリオール
千唐会



Nadine Lalande, 2° dan,
jun shidoïn



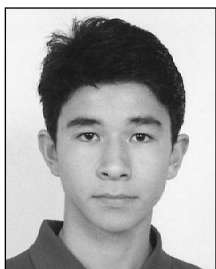
Paul MacKenzie, 2° dan,
jun shidoïn, Instructeur



Anja Rodenbrock, 2° dan,
jun shidoïn, assistant Instructeur



Rémi Grégoire, 2° dan



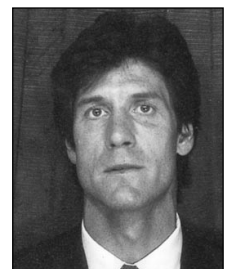
Philippe Mercier-NGuyen, 2° dan



Edwin Campos, 2° dan



Edmund Peng, shodan



Greg Rosval, shodan



Adrian Bolosin, shodan



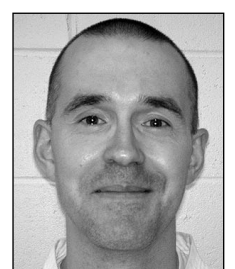
Éric Crousset, shodan



Marc Bolduc, shodan



Sasha Kotwal, shodan



Dirk Bandilla, shodan